

**Stuckatura
Antonini**

Dokumentation

Kirche Andreas Gossau SG

Kirchenreinigung
Restaurierungsarbeiten
2019

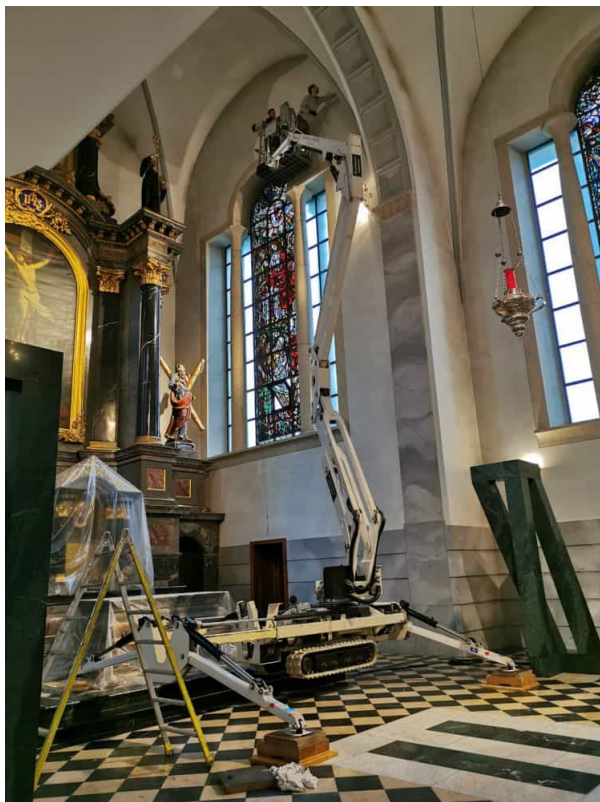


Stuckatura Antonini

Dokumentation
Kirche Andreas Gossau SG, 2019



Trockenfreilegung der gesamten Raumschale in der Kath. Pfarrkirche Andreas Gossau SG. Die Letzte Trockenfreilegung liegt 10 Jahre zurück die Kirche ist mit einer Patina Schicht überzogen.



Trockenfreilegung im Chorraum. Wird mit Spez. Latexgummis, trockenfreigelegt über alle Wände und Gewölbe Flächen.
Stuckatura Antonini AG, Bettstrasse 1, 6372 Ennetmoos, 041 611 00 77, mail@stuckatura-antonini.ch



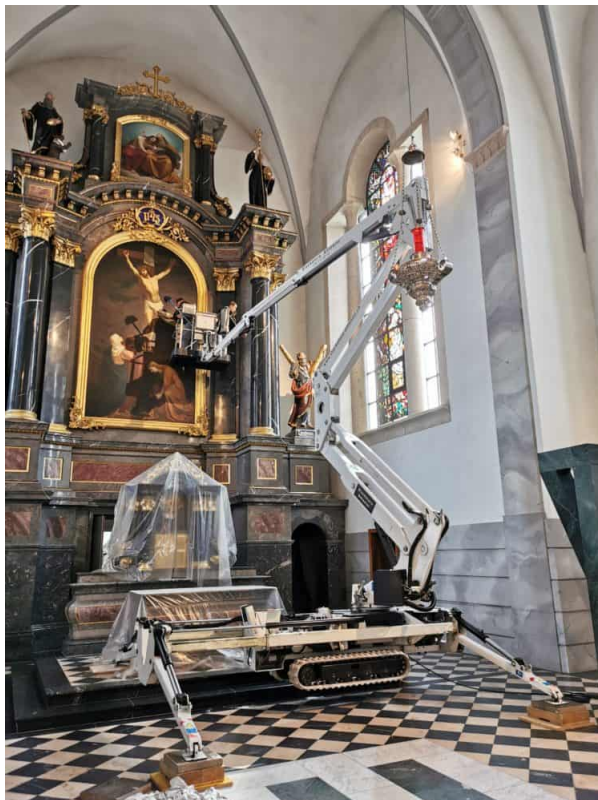
Oben verschmutzt / unten trockenfreigelegt.



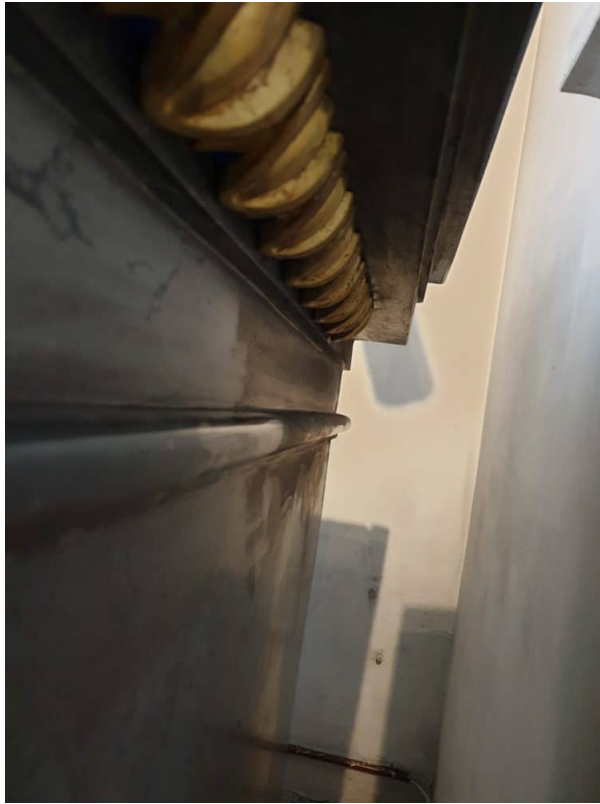
Trockenfreilegung am Gewölbe und grauen Gurten.



Trockenfreilegung im Chorraum Stichkappen.



Vorsichtiges absaugen und reinigen des Hochaltars.



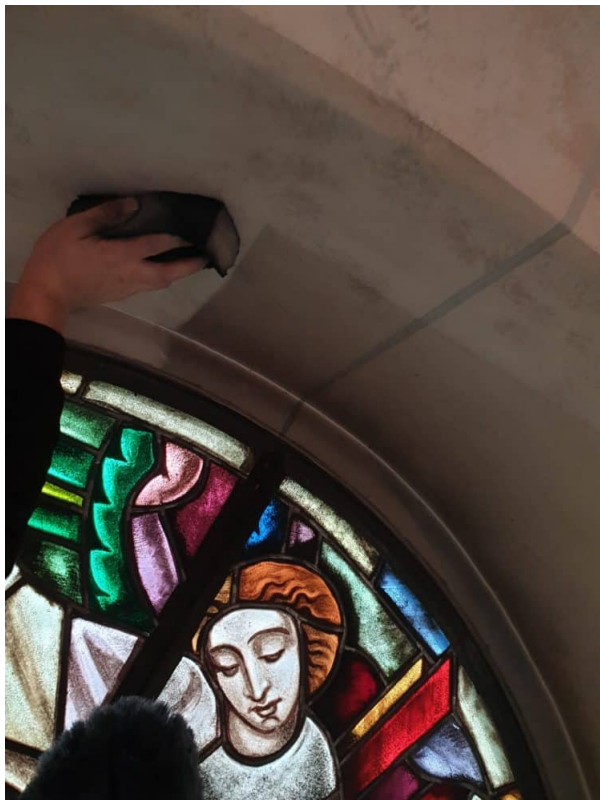
Unterschied der Verschmutzung des Hochaltares.



Absaugen aller Flächen des Hochaltares.



Absaugen auf der Orgel im Chorraum.



Trockenfreilegung aller Fenster Leibungen.



Oben Verschmutzt / unten trockenfreigelegt.

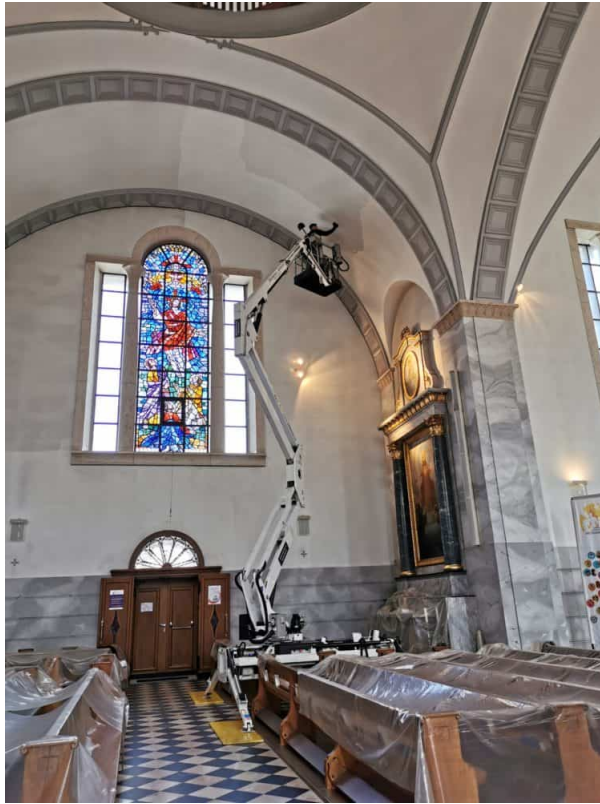


Trockenfreilegung der Säulen bei den Fenster. Oben gereinigt / unten verschmutzt.



Trockenfreilegungs arbeiten mit der Spez. Hebebühne Cs 190 an den Wänden.





Trockenfreilegung in den Seitenschiffen (Seiteneingänge).



links Verschmutzt / rechts gereinigt.



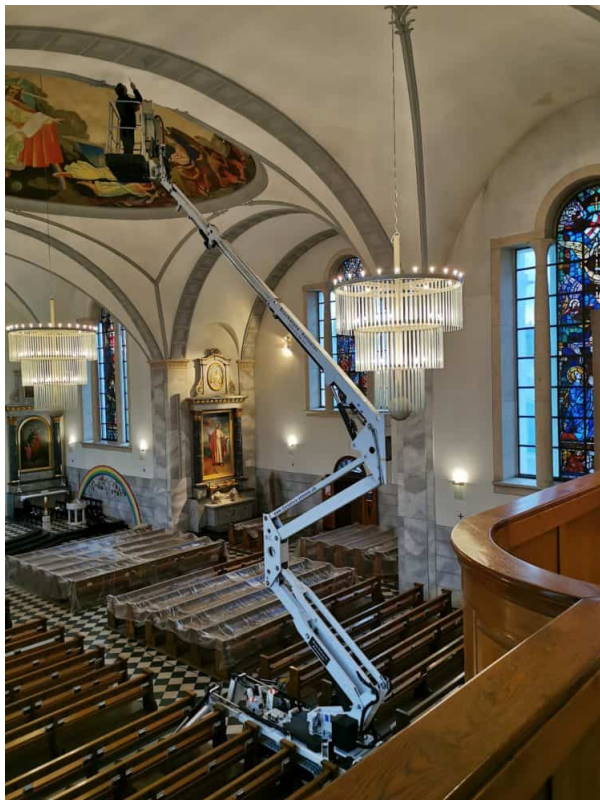
links verschmutzt / rechts gereinigt Unterhalb der Fenster im Schiff.



Links fertig / rechts verschmutzt Flecken und Schadstellen werden örtlich mit Mineral Farbe ausretuschiert.



Trockenfreilegung im Schiff.



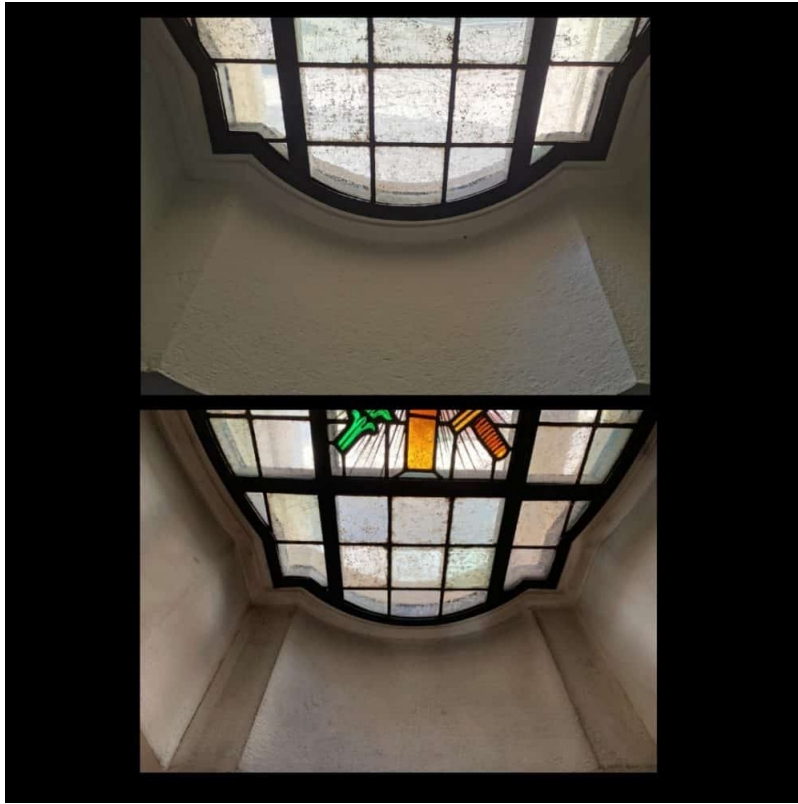
Vorsichtiges trockenfreilegen an Deckenbild am Gewölbe.



Faule und Lose Putzstellen werden abgestossen und mit artgerechtem Material zu geputzt, und örtlich mit Keim Mineral Farbe ausretuschiert.



Flickstellen im Schiff am Gewölbe. Abgestossene Putz stellen werden mit artgerechtem Material zugeputzt.



Fenster Leibungen unter der Empore.



Halb gereinigte Tür auf der Empore.



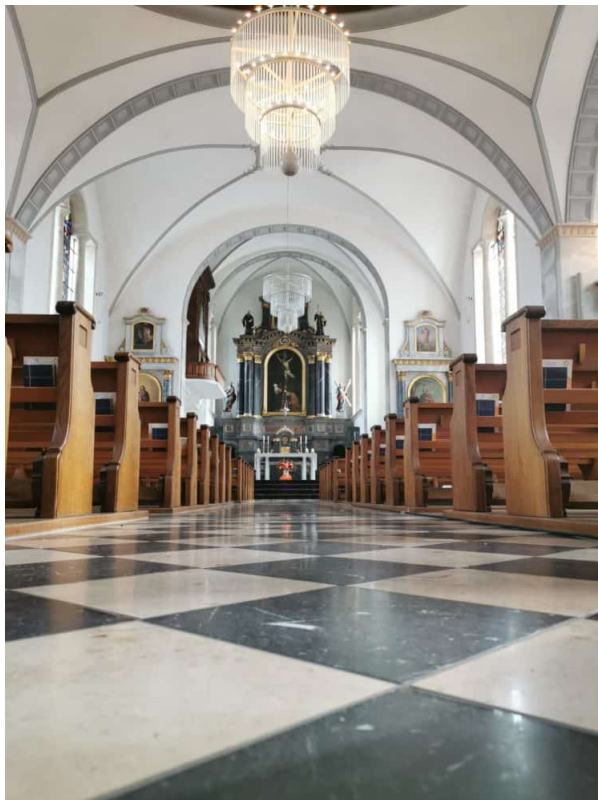
Trockenreinigung der Seiten Wände auf der Empore.



Trockenfreilegung unter der Empore Wände und Untersicht.



Trockenfreilegung der Rückwand auf der Empore.



Die Kirche Andreas in Gossau in neuem Glanz.