

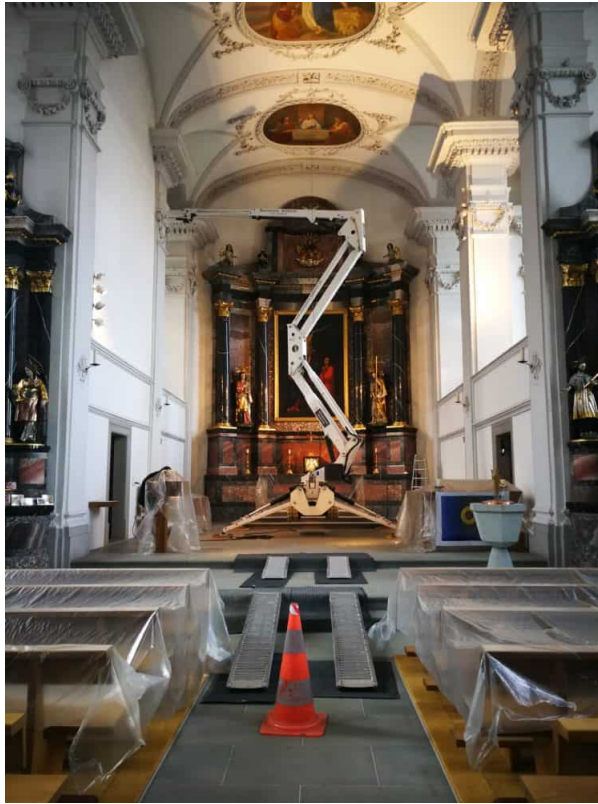
**Stuckatura  
Antonini**

Dokumentation

# Pfarrkirche St. Johannes der Täufer Walchwil

Kirchenreinigung  
Trockenfreilegung  
2019





Installation der spez. Hebebühne Cs 170 im Chorraum. Trockenfreilegung und feines absaugen aller Oberflächen. Abdekarbeiten an Bänke und Orgel.



Trockenfreilegung im Chorraum an der Linken Seite



Trockenreinigung und feines absaugen des Hochaltars. mit spez. Walmaster Latex- Gummi.



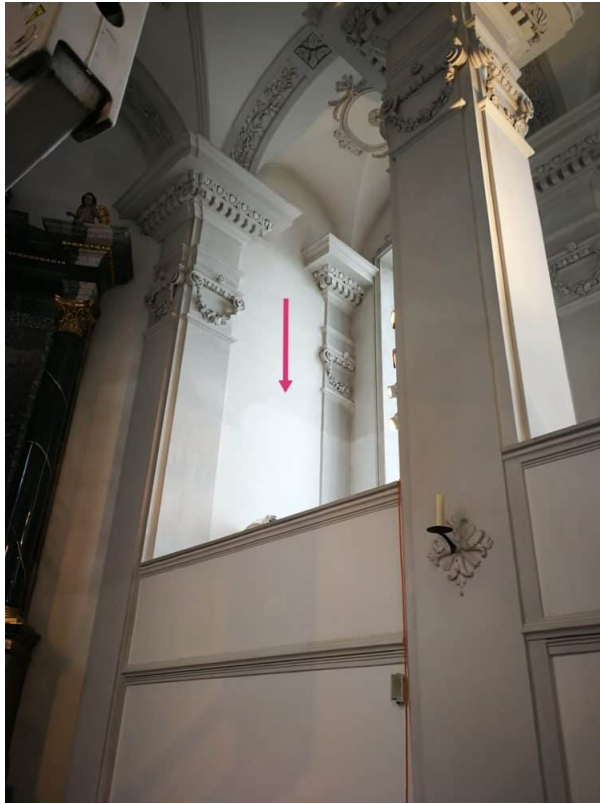
Bemusterung: Reverenz Muster im Chorraum in der Linken Nische, seitlich des Kämpfergesimses.



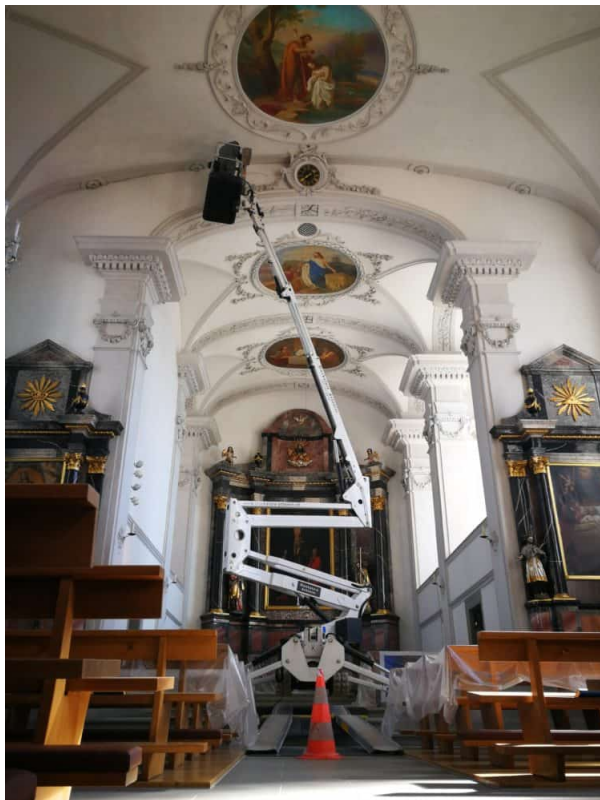
Verschmutzung am Hochaltar.



Trockenfreilegung in der rechten Nische im Chorrhaus.



Unterschied der Trockenfreilegung beim Rotem Pfeil.



Flickarbeiten Links und Recht neben Der Kirchen Uhr, wird mit artgerechtem mineralischem Material zu geputzt ( Kalk, natürliche Cellulose, quarz Sand und wenig Gips), dann mit einer Mineralischen Farbe von Keim örtlich ausgebessert. ( Keim Athenit Lucente, ohne Titan Weiss )



Flickarbeiten Links und Recht neben Der Kirchen Uhr, wird mit artgerechtem mineralischem Material zu geputzt ( Kalk, natürliche Cellulose, quarz Sand und wenig Gips), dann mit einer Mineralischen Farbe von Keim örtlich ausgebessert. ( Keim Athenit Lucente, ohne Titan Weiss )



Trockenfreilegung, entfernen der Verschmutzung.



Feines Absaugen und Kontrollieren der Stuckaturen.



Absaugen aller Kämpfergesimse.



Trockenfreilegung im Schiff (unterschied an Aussenwand Rechts vom Fenster.)



Trockenfreilegung an den Aussenwänden.





Trockenfreilegung an Fenster Leibungen und Sandstein Gewänden.



Fensterbank Heizung reinigen.



Reverenz der Verschmutzung.



Herr Lussi bei der Trockenfreilegung.



Trockenfreilegung der Lisenen und des Kämpfergesims.



Trockenfreilegung im Treppenaufgang zur Orgel.



Trockenfreilegung der Stichkappe bei der Orgelempore.



Trockenfreilegung im Schiff unterhalb bis Höhe Fenster.



Trockenfreilegung bei der Orgelempore.



Flickarbeit bei der Orgelempore, Rechts von der Orgel, bei der Rückwand und Gewölbe. Die Flickarbeiten werden mit artgerechtem mineralischem Material zu geputzt ( Kalk, natürliche Cellulose, quarz Sand und wenig Gips), dann mit einer Mineralischen Farbe von Keim örtlich ausgebessert. ( Keim Athenit Lucente, ohne Titan Weiss.)



Trockenfreilegung im Treppenaufgang zur Empore

# Stuckatura Antonini

Dokumentation  
Pfarrkirche St. Johannes der Täufer Walchwil, 2019

